



CENTRIC EXPERIENCE DAYS

De rol van WMS in een geautomatiseerd DC

Locus WMS

Wim Deneweth

Business Consultant · Centric Belgium

Wintercircus Gent 28/04/26






SPREKER

Wim Deneweth



Centric Logistic Solutions – Locus WMS

Business Consultant

-  Logistics
-  Application software
-  Systems integration

DEFINITIE

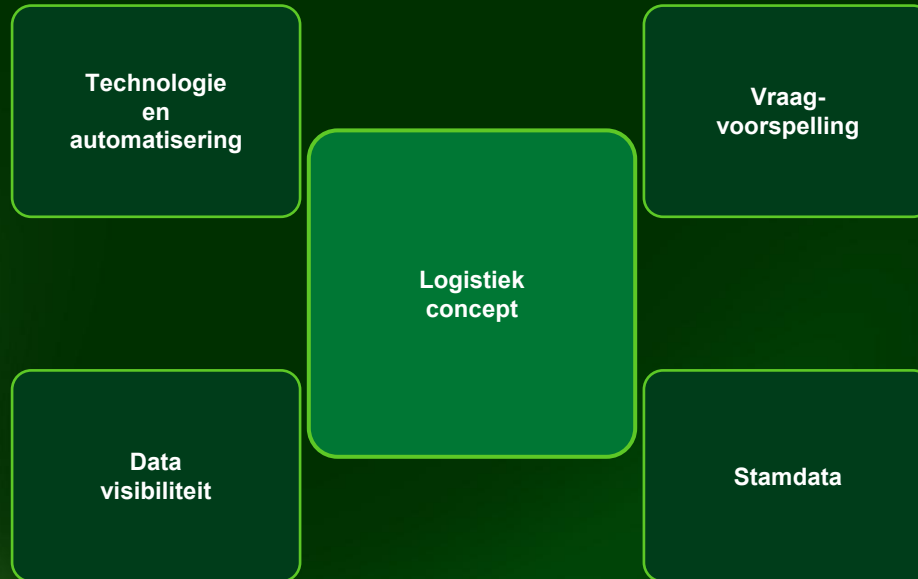
WMS = Warehouse Management System + WES

	Stockbeheer, WES Warehouse Execution	Locus WMS Warehouse Management
Real-time inventaris accuraatheid	vereist discipline	ingebakken in alle processen
Proces sturing	operator-driven	System-driven Taaksturing
Geavanceerd locatiebeheer	operator ervaring	optimaal aangestuurd
Picking uitvoering	WES applicatie (zonder voorraadsturing)	onderdeel van taaksturing
Prestatie analyse	Basic	KPIs en alle details
Integratie met automatisering	—	wijd integratie-portfolio

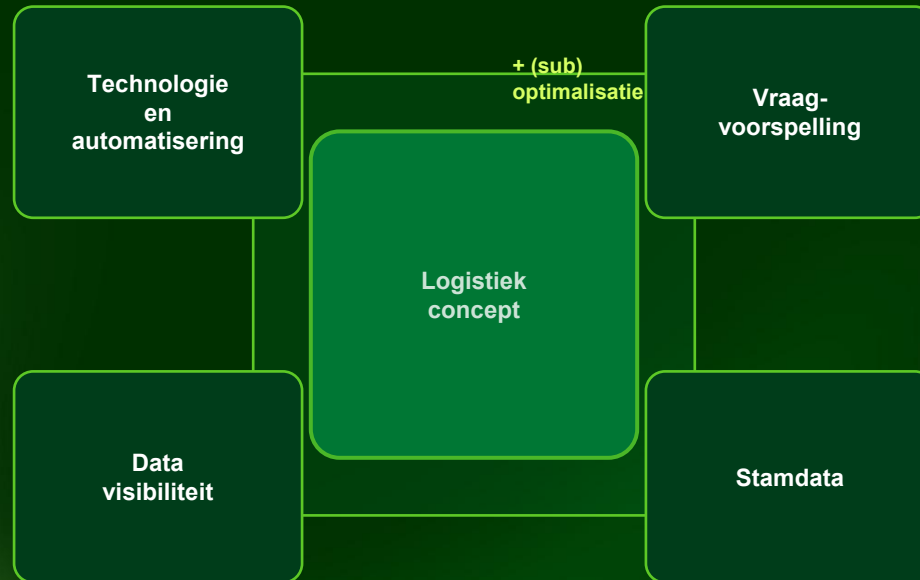
Locus WMS referenties per industrie

Retail	Groothandel	Productie	3PL	e-commerce
				
				
				
				
				
				
				
				
				
				

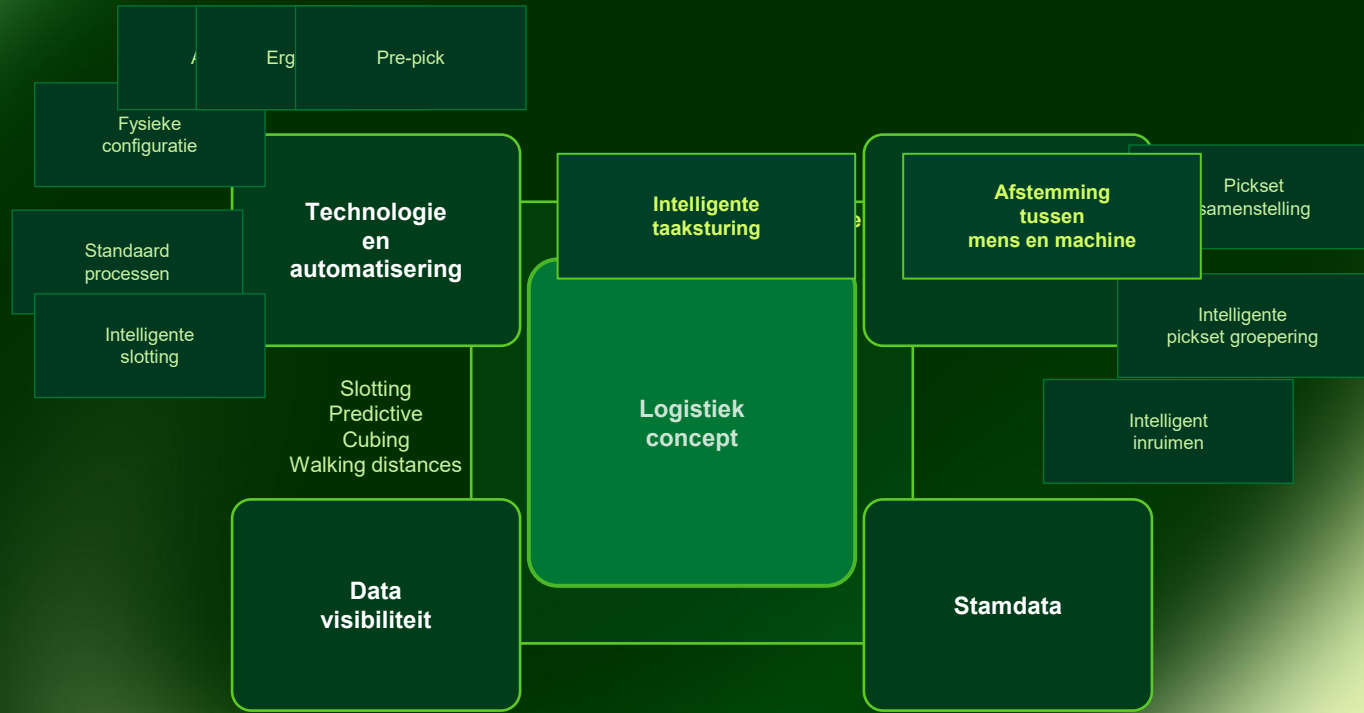
Ingrediënten voor logistieke DC efficiëntie (selectie)



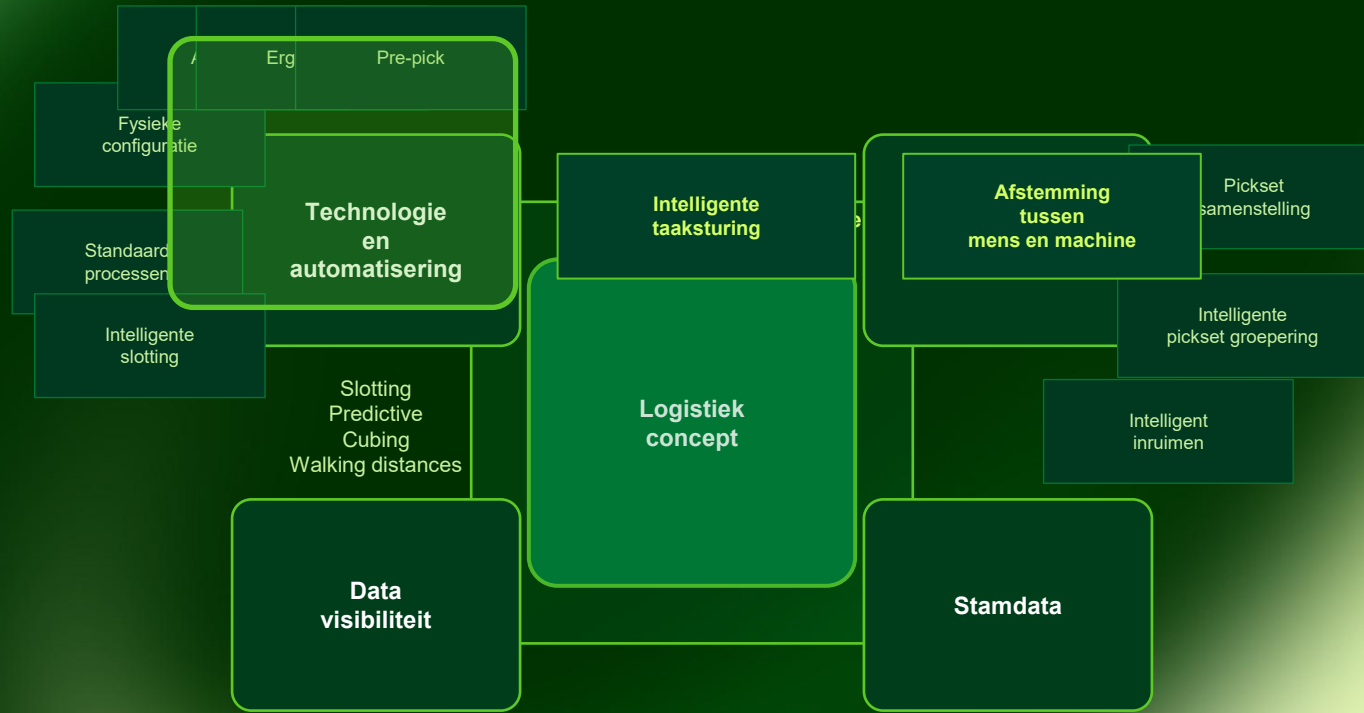
Ingrediënten voor logistieke DC efficiëntie (selectie)



Ingrediënten voor logistieke DC efficiëntie (selectie)



Ingrediënten voor logistieke DC efficiëntie (selectie)



Drijfveren voor automatisering

Business case

Kosten, baten, ROI, flexibiliteit, schaalbaarheid, piekcapaciteit ...

Impact

3 op 4 logistieke bedrijven melden personeelstekorten

- Ongeveer 60% van de logistieke banen zal ingrijpend veranderen door AI en robotica (taken worden geautomatiseerd of ondersteund) – Randstad 11/2025
- Instapfuncties in magazijnen zouden de komende tien jaar 40–60% van hun taken geautomatiseerd kunnen zien – ResearchGate 07/2025

Order picking voorbeeld: kleingood



RF / Voice



AMR

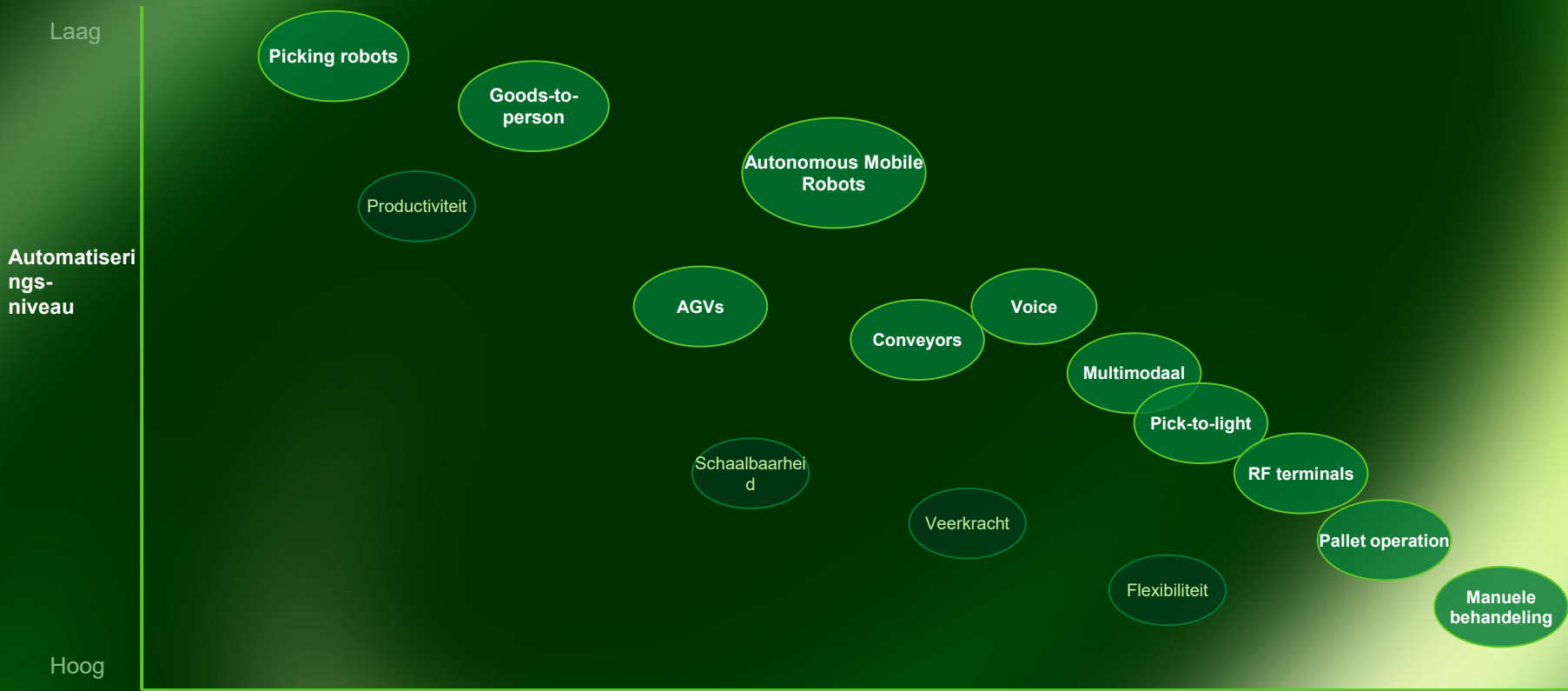


VLM cluster



AS/RS station

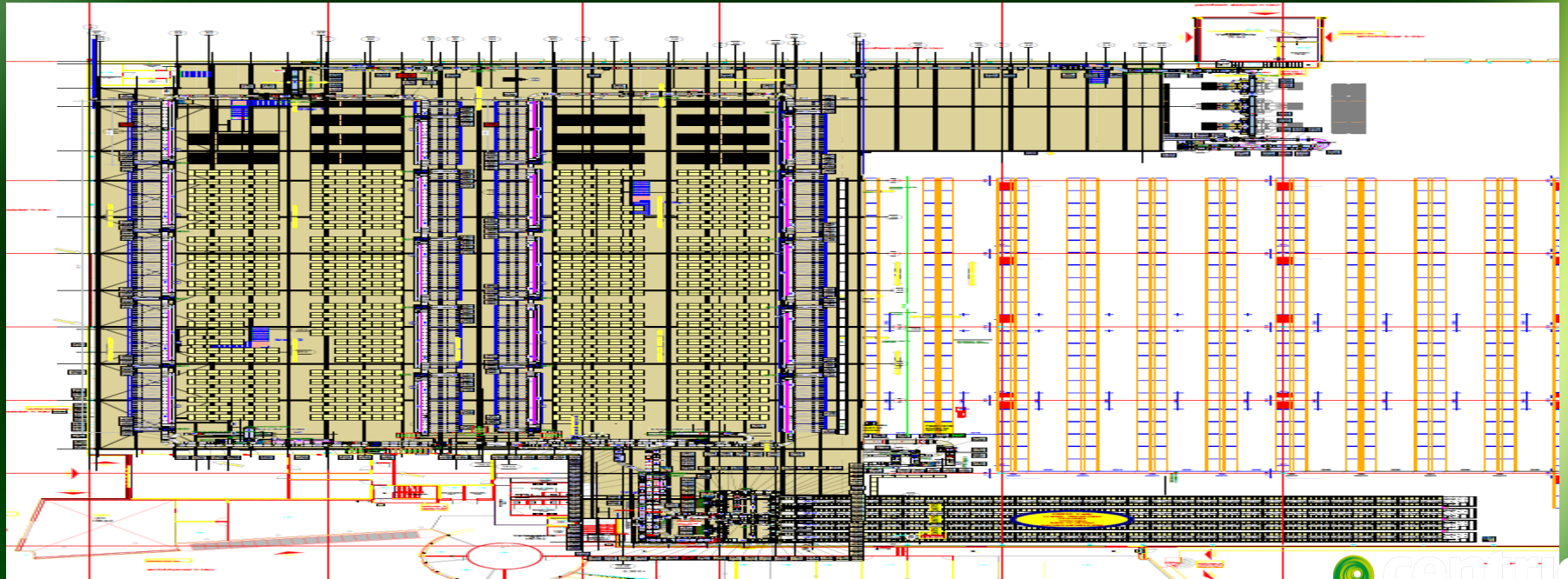
AUTOMATISERINGSMATRIX



DC Overzicht

Level 1

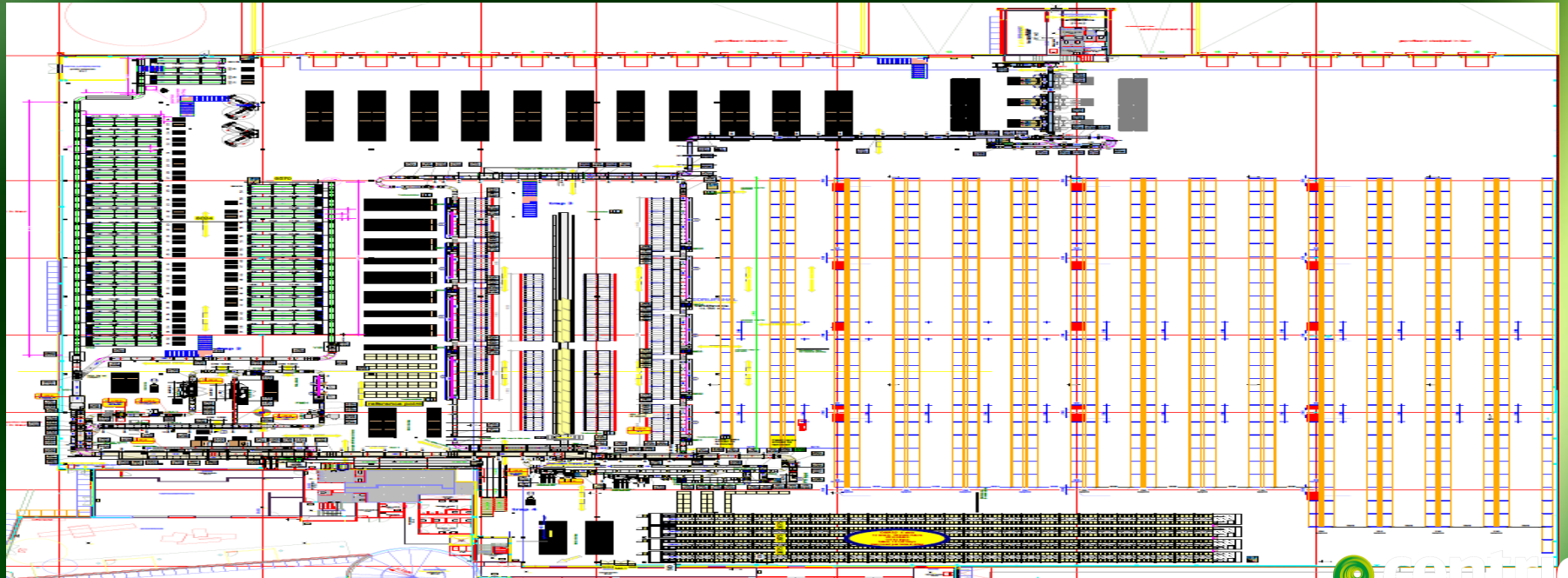
Level 0



DC Overzicht — Pallet racks & AS/RS

Level 1

Level 0



DC Overzicht — Shelving zones

Level 1

Level 0



DC Overzicht — Staging & A-frame

Level 1

Level 0



DC Overzicht — Finishing & Receiving

Level 1

Level 0



Uitdagingen

Uitvoering

● Navullen, in verschillende zones

● Variabele order omvang en -samenstelling

● Pick and pack variabele product omvang

Efficiëntie

● Krijg het op de juiste plaats

● Krijg het daar op de juiste tijd

● Vermijd wachten

● Vermijd overbelasting/congestie

● Optimaal ruimtegebruik

LMHC — Locus Material Handling Control (Locus WCS)

Solide integratie:

Taken voor mensen

Taken voor mechanisering

Pallet conveyor, AGV = een pallet/reach truck

VLM cluster, AMR, PTL = een (bewegend) legbord

AS/RS = een groot legbord dat zelf opslaat & haalt & pickt

Optimale uitvoering van taken, gesynchroniseerd

Locus WMS task engine (juiste prioriteit & volgorde & afhankelijkheden)

WIP buffers: spreiding & synchronisatie tussen processen

Gericht op verwachte shipping tijdstip

Autonomous Warehouse: operator inzet via intelligente werkdomein toekenning (supervisor / geautomatiseerd – AI)

**Locus
WMS
taken**

LMHC — Locus Material Handling Control

Retail

Groothandel

Productie

3PL

e-commerce

● Conveyor

● VLM

● AS/RS

● Shipping
buffer

● AGV

● PTL

● A-frame



Locus WMS

Centric Logistic Solutions

Wim Deneweth

Business Consultant

050 83 33 33 – 0478 55 55 61

wim.deneweth@centric.eu

